

Microsoft Data Les bases du SQL

1 jour - 7 heures

Session sur demande

Niveau débutant

Cours by sumit

Référence SQL01



Présentiel



50%
de cas pratiques



INTER - 500€ HT/pers.
INTRA - Tarif sur demande



-%
de satisfaction



-%
de réussite

Présentation

Cette formation vise à découvrir les fondamentaux du langage SQL et prendre en main l'outil SQL Server Management Studio afin de pouvoir manipuler les données d'une base relationnelle.

Public et prérequis

Public : Toute personne souhaitant pouvoir réaliser des requêtes de base sur une base de données relationnelle.

Prérequis : Aucun

Objectifs pédagogiques

- Comprendre tables et clés.
- Maîtriser les bases du SQL pour des requêtes simples.
- Gérer les données.
- Créer et modifier des structures de données.
- Lire et comprendre les modèles conceptuels.

Programme

Matin - 3,5 heures

Module 1 : Base de données relationnelle

- Qu'est ce qu'une base de données relationnelle ?
- Les différents systèmes de base de données
- Structure globale d'une base de données
- Qu'est ce que le langage SQL

Module 2 : Extraire les données d'une table

- Sélectionner les données
- Filtrer les données
- Les fonctions d'agrégations
- Cas pratique 1

Module 3 : La modélisation des bases de données

- Modèle conceptuel
- Modèle relationnel

Après-midi - 3,5 heures

Module 4 : Extraire les données de plusieurs tables

- Cas pratique 2

Module 5 : Fonctions avancées et spécifiques

- Cas pratique 3

Module 6 : La mise à jour des données

- Insérer ou supprimer des données
- Modifier les données d'une table
- Cas pratique 4
- Modifier la structure d'une table
- Ajouter ou supprimer une table
- Cas pratique 5

Organisation

Accessibilité & Modalités d'accès :

La salle formation se situe chez sumit au sein du centre Régus de Villeneuve d'Ascq.
Les locaux et équipements sont adaptés aux personnes à mobilité réduite. N'hésitez pas à nous contacter pour toute demande spécifique.
La responsable pédagogique et le formateur sont en charge de l'accueil des stagiaires.
La formation peut aussi se dérouler dans vos locaux, selon votre souhait.

Moyens pédagogiques, techniques et d'encadrement :

sumit garantit la mise à disposition de :

- Une salle équipée d'un projecteur ou écran permettant la diffusion des supports de formation
- Un tableau blanc avec fournitures nécessaires

La formation est dispensée par un formateur dans une salle de cours, en présentiel.

Modalités spécifiques :

- Chaque stagiaire dispose de son propre poste de travail adapté aux besoins de la formation.

Méthodes mobilisées :

Le formateur alterne entre théorie, cas pratiques, et jeux de questions/réponses pour faire participer les stagiaires.

Modalités d'évaluation :

Nous réalisons un test QCM avec auto-positionnement à l'entrée et à la sortie de la formation afin de s'assurer de la maîtrise des prérequis listés et d'évaluer la bonne assimilation des notions abordées en formation.

Nos formateurs

Les formateurs sumit qui animent cette session de formation sont des consultants confirmés sur leur domaine de compétences.



Malik

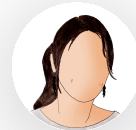
**Consultant MSBI et Scrum
Master**



8 ans d'expérience



**Certifié Azure Data Engineer
Associate, 778 Microsoft
PowerBI, PSM1**



Amélie

Product Owner



10 ans d'expérience



Certifiée PSP01

Votre contact commercial



Mathieu FOUCHE - Directeur associé
06 52 27 80 18 - formation@sumit.fr